

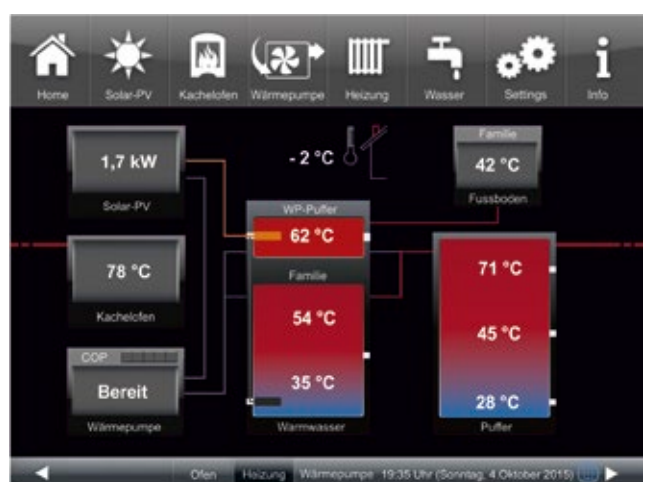
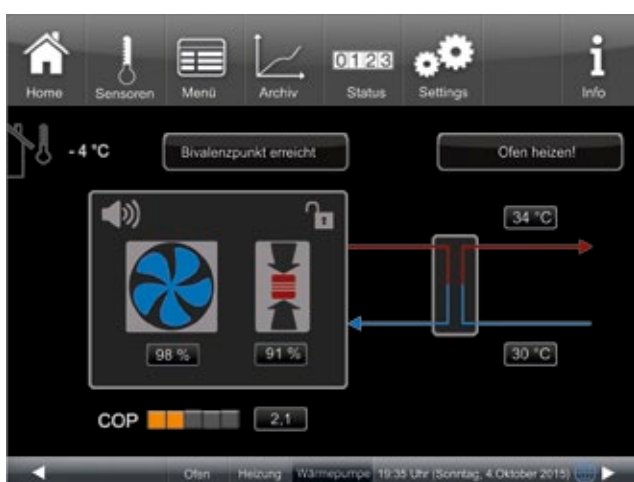
DIE WÄRMEPUMPEN-OFENHEIZUNG

So schön will ich heizen.

Set #1

Set-Preis: 19.788,60 € *

* UVP inkl. 19 % MwSt. zzgl. Montage und Kleinmaterial
(beinhaltet 2.750 € Innovationsförderung)



Information und Bedienung aller Komponenten über ein Touchdisplay im Wohnbereich.

BRUNNER[®]
heizen auf bayerisch.

DIE WÄRMEPUMPEN-OFENHEIZUNG

Set #1

BSK 12

mit Kamin-Kessel Eck 42/57/30



- Systembausatz mit wasserführenden BRUNNER Kamineinsatz
- inkl. elektronischer Ofensteuerung zur Verbrennungsluftregelung
- Wärmetauscher mit Rippenwärmetauscher
- Drehtür
- Nennwärmeleistung: 10,0 kW
- Anteil Wasserleistung: 60 %
- Scheitholzlänge: 33 cm
- Effizienzklasse: A+
- Grundfläche (B x T): 860 x 600 mm
- Bauhöhe: 1798 mm

BWT + HOS



- Vormontierte Wärmepumpenheizung mit Systemerweiterung für wasserführenden Kamin- oder Holzbrandeinsatz.
- Zentrale Bedienung über Touchdisplay im Wohnbereich
- 200 Liter Warmwasserspeicher mit Zirkulationsanschluss. Vorrat ausreichend für 4-6 Personen. (BWT)
- 50 Liter Heizkreispuffer für einen geregelten Heizkreis (BWT)
- 550 Liter Pufferspeicher für Kesselerträge der Holzfeuerstätte (HOS 550)
- erweiterbar mit Elektroheizstäben für PV-Einbindung

LUFT-WASSER-WÄRMEPUMPE

BWP 3/13



- Luft-Wasser-Wärmepumpe in Kompaktbauweise zur Außenauflistung
- Invertertechnik, vollmodulierend von 3 - 13 kW
- groß dimensionierte Komponenten für eine hohe Lebensdauer
- Schallleistungspegel nur 29,4 dB unter Volllast in 2 m Entfernung
- Energieeffizienzklasse A++
- SCOP* 5,57
- Maße in mm: 1380 x 1600 x 710

LEGENDE

- BSK** BRUNNER-System-Kamin
- BWT** BRUNNER-Wärmepumpentower
- HOS** Holzofenspeicher
- BWP** BRUNNER-Wärmepumpe

*SCOP (Seasonal Coefficient of Performance)
Der SCOP-Wert ist die Jahresarbeitszahl (JAZ) im Heizbetrieb.
Diese Jahresarbeitszahl gibt das Verhältnis von erzeugter Wärmemenge zu dafür aufgewandter elektrischer Energie, jeweils aufsummiert über die gesamte Heizperiode an.

DIE WÄRMEPUMPEN-OFENHEIZUNG

So schön will ich heizen.

Set #2

Set-Preis: 22.787,40 € *

* UVP inkl. 19 % MwSt. zzgl. Montage und Kleinmaterial
(beinhaltet 2.750 € Innovationsförderung)



Information und Bedienung aller Komponenten über ein Touchdisplay im Wohnbereich.

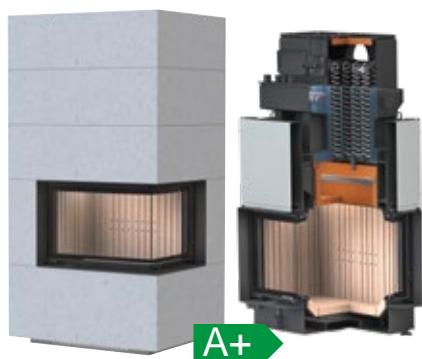
BRUNNER[®]
heizen auf bayerisch.

DIE WÄRMEPUMPEN-OFENHEIZUNG

Set #2

BSK 02

mit Kamin-Kessel Eck 45/67/44



- Systembausatz mit wasserführendem BRUNNER-Kamineinsatz
- inkl. elektronischer Ofensteuerung zur Verbrennungsluftregelung
- Wärmetauscher mit Reinigungsmechanik
- Schiebetür
- Nennwärmeleistung: 12,0 kW
- Anteil Wasserleistung: 55 %
- Scheitholzlänge: 33 - 50 cm
- Effizienzklasse: A+
- Grundfläche (B x T): 950 x 770 mm
- Bauhöhe: 1935 mm

BWT + HOS



- Vormontierte Wärmepumpenheizung mit Systemerweiterung für wasserführenden Kamin- oder Holzbrandeinsatz.
- Zentrale Bedienung über Touchdisplay im Wohnbereich
- 200 Liter Warmwasserspeicher mit Zirkulationsanschluss. Vorrat ausreichend für 4-6 Personen. (BWT)
- 50 Liter Heizkreispuffer für einen geregelten Heizkreis (BWT)
- 550 Liter Pufferspeicher für Kesselträger der Holzfeuerstätte (HOS 550)
- erweiterbar mit Elektroheizstäben für Frostschutz und Warmwasserbevorratung
- Pumpengruppe Kachelofen mit thermischer Rücklaufanhebung

LUFT-WASSER-WÄRMEPUMPE

BWP 3/13



- Luft-Wasser-Wärmepumpe in Kompaktbauweise zur Außen-aufstellung
- Invertertechnik, vollmodulierend von 3 - 13 kW
- groß dimensionierte Komponenten für eine hohe Lebensdauer
- Schalleistungspegel nur 29,4 dB unter Vollast in 2 m Entfernung
- Energieeffizienzklasse A++
- COP (EN 14511 bei T-Außen 7 °C / T-Vorlauf 35 °C): 5,03
- Maße in mm: 1380 x 1600 x 710

LEGENDE

- BSK** BRUNNER-System-Kamin
- BWT** BRUNNER-Wärmepumpenturm
- HOS** Holzofenspeicher
- BWP** BRUNNER-Wärmepumpe

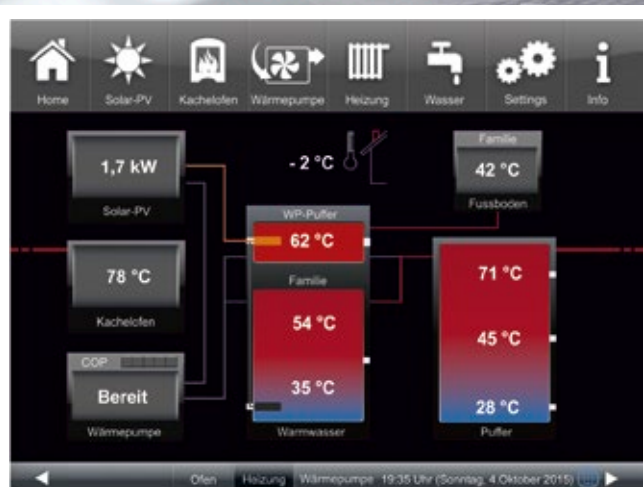
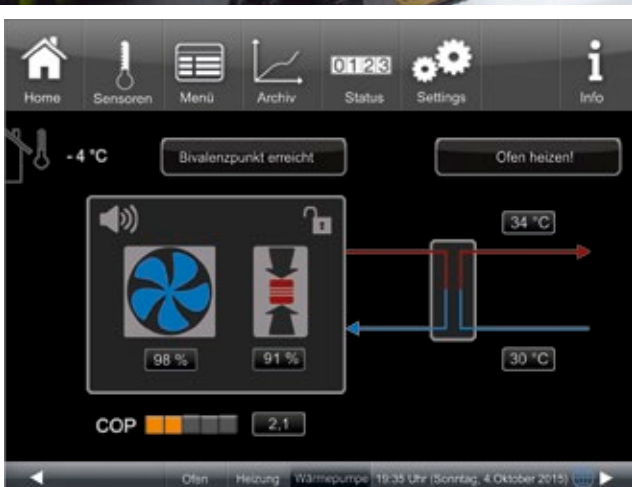
DIE WÄRMEPUMPEN-OFENHEIZUNG

So schön will ich heizen.

Set #3

Set-Preis: 18.976,43 € *

* UVP inkl. 19 % MwSt. zzgl. Montage und Kleinmaterial
(beinhaltet 2.750 € Innovationsförderung)



Information und Bedienung aller Komponenten über ein Touchdisplay im Wohnbereich.

BRUNNER[®]
heizen auf bayerisch.

DIE WÄRMEPUMPEN-OFENHEIZUNG

Set #3

BSO 04

mit HKD 2.2 k SK



- Systembausatz mit wasserführenden BRUNNER Kamineinsatz
- inkl. elektronischer Ofensteuerung zur Verbrennungsluftregelung
- Wärmetauscher mit Rippenwärmetauscher
- Drehtür
- Nennwärmeleistung: 8,0 kW
- Anteil Wasserleistung: 70 %
- Scheitholzlänge: 33 cm
- Effizienzklasse: A+
- Grundfläche (B x T): 860 x 600 mm
- Bauhöhe: 1798 mm

BWT + HOS



- Vormontierte Wärmepumpenheizung mit Systemerweiterung für wasserführenden Kamin- oder Holzbrandeinsatz.
- Zentrale Bedienung über Touchdisplay im Wohnbereich
- 200 Liter Warmwasserspeicher mit Zirkulationsanschluss. Vorrat ausreichend für 4-6 Personen. (BWT)
- 50 Liter Heizkreispuffer für einen geregelten Heizkreis (BWT)
- 550 Liter Pufferspeicher für Kesselerträge der Holzfeuerstätte (HOS 550)
- erweiterbar mit Elektroheizstäben für PV-Einbindung

LUFT-WASSER-WÄRMEPUMPE

BWP 3/13



- Luft-Wasser-Wärmepumpe in Kompaktbauweise zur Außen-aufstellung
- Invertertechnik, vollmodulierend von 3 - 13 kW
- groß dimensionierte Komponenten für eine hohe Lebensdauer
- Schallleistungspegel nur 29,4 dB unter Vollast in 2 m Entfernung
- Energieeffizienzklasse A++
- SCOP* 5,57
- Maße in mm: 1380 x 1600 x 710

LEGENDE

- BSK** BRUNNER-System-Kamin
- BWT** BRUNNER-Wärmepumpentower
- HOS** Holzofenspeicher
- BWP** BRUNNER-Wärmepumpe

*SCOP (Seasonal Coefficient of Performance)
Der SCOP-Wert ist die Jahresarbeitszahl (JAZ) im Heizbetrieb.
Diese Jahresarbeitszahl gibt das Verhältnis von erzeugter Wärmemenge zu dafür aufgewandter elektrischer Energie, jeweils aufsummiert über die gesamte Heizperiode an.

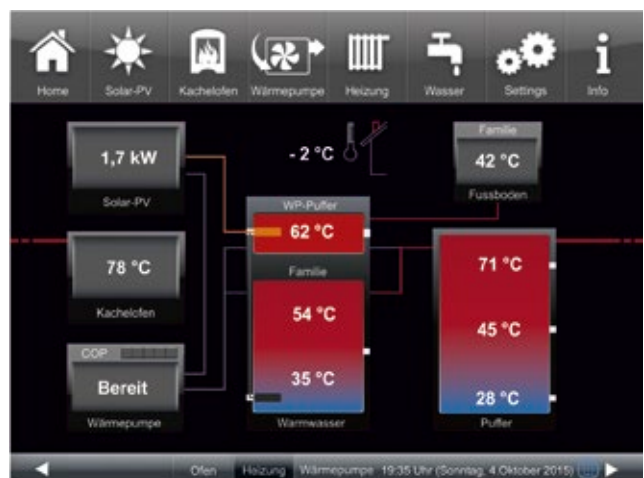
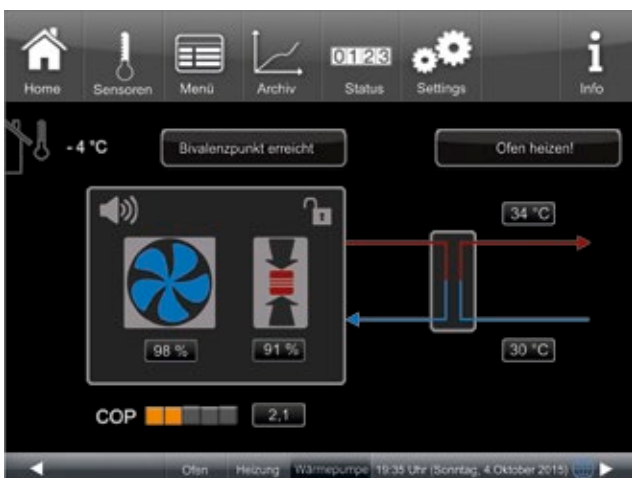
DIE WÄRMEPUMPEN-OFENHEIZUNG

So schön will ich heizen.

Set #4

Set-Preis: 23.287,20 € *

* UVP inkl. 19 % MwSt. zzgl. Montage und Kleinmaterial
(beinhaltet 2.750 € Innovationsförderung)



Information und Bedienung aller Komponenten über ein Touchdisplay im Wohnbereich.

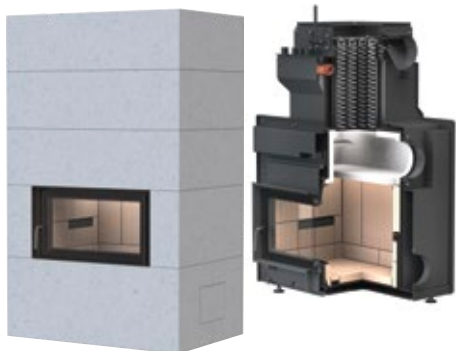
BRUNNER[®]
heizen auf bayerisch.

DIE WÄRMEPUMPEN-OFENHEIZUNG

Set #4

BSO 05

mit HKD 7 SK



- Systembausatz mit wasserführenden BRUNNER Holzbrandeinsatz
- inkl. elektronischer Ofensteuerung zur Verbrennungsluftregelung
- Wärmetauscher mit Reinigungsmechanik
- Drehtür
- Nennwärmeleistung: 9,0 kW
- Anteil Wasserleistung: 60 %
- Scheitholzlänge: 33 - 50 cm
- Effizienzklasse: A+
- Grundfläche (B x T): 860 x 600 mm
- Bauhöhe: 1798 mm

BWT + HOS



- Vormontierte Wärmepumpenheizung mit Systemerweiterung für wasserführenden Kamin- oder Holzbrandeinsatz.
- Zentrale Bedienung über Touchdisplay im Wohnbereich
- 200 Liter Warmwasserspeicher mit Zirkulationsanschluss. Vorrat ausreichend für 4-6 Personen. (BWT)
- 50 Liter Heizkreispuffer für einen geregelten Heizkreis (BWT)
- 550 Liter Pufferspeicher für Kesselträge der Holzfeuerstätte (HOS 550)
- erweiterbar mit Elektroheizstäben für PV-Einbindung

LUFT-WASSER-WÄRMEPUMPE

BWP 3/13



- Luft-Wasser-Wärmepumpe in Kompaktbauweise zur Außen- aufstellung
- Invertertechnik, vollmodulierend von 3 - 13 kW
- groß dimensionierte Komponenten für eine hohe Lebensdauer
- Schallleistungspegel nur 29,4 dB unter Volllast in 2 m Entfernung
- Energieeffizienzklasse A++
- SCOP* 5,57
- Maße in mm: 1380 x 1600 x 710

LEGENDE

- BSK** BRUNNER-System-Kamin
- BWT** BRUNNER-Wärmepumpentower
- HOS** Holzofenspeicher
- BWP** BRUNNER-Wärmepumpe

*SCOP (Seasonal Coefficient of Performance)
Der SCOP-Wert ist die Jahresarbeitszahl (JAZ) im Heizbetrieb.
Diese Jahresarbeitszahl gibt das Verhältnis von erzeugter Wärmemenge zu dafür aufgewandter elektrischer Energie, jeweils aufsummiert über die gesamte Heizperiode an.

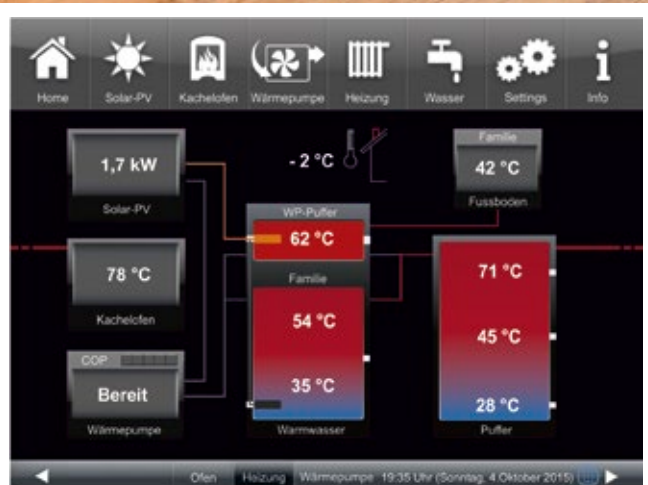
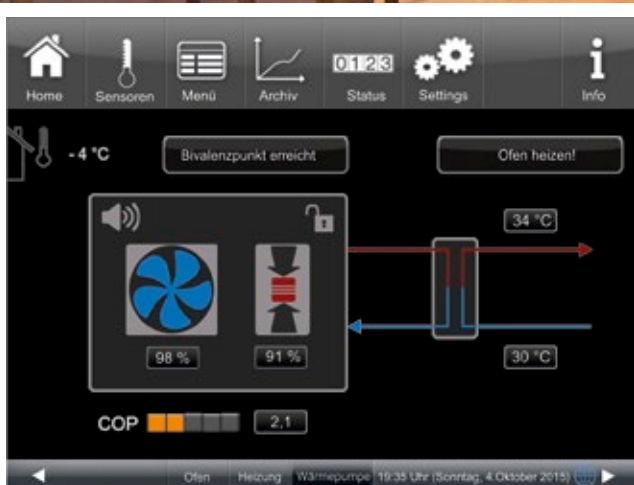
DIE WÄRMEPUMPEN-OFENHEIZUNG

So schön will ich heizen.

Set #5

Set-Preis: 24.286,80 € *

* UVP inkl. 19 % MwSt. zzgl. Montage und Kleinmaterial
(beinhaltet 2.750 € Innovationsförderung)



Information und Bedienung aller Komponenten über ein Touchdisplay im Wohnbereich.

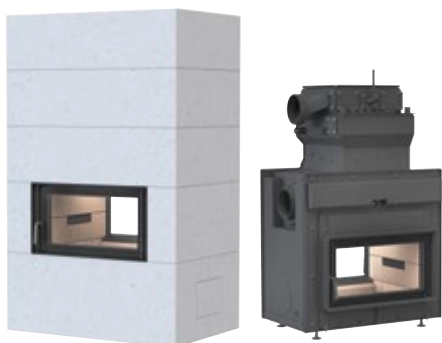
BRUNNER[®]
heizen auf bayerisch.

DIE WÄRMEPUMPEN-OFENHEIZUNG

Set #5

BSO 05 Tunnel

mit HKD 7 SK Tunnel



- Systembausatz mit wasserführenden BRUNNER Holzbrandeinsatz (Tunnelversion)
- inkl. elektronischer Ofensteuerung zur Verbrennungsluftregelung
- Wärmetauscher mit Reinigungsmechanik
- Drehtür beidseitig
- Nennwärmeleistung: 9,0 kW
- Anteil Wasserleistung: 60 %
- Scheitholzlänge: 33 - 50 cm
- Effizienzklasse: A+
- Grundfläche (B x T): 860 x 600 mm
- Bauhöhe: 1798 mm

BWT + HOS



- Vormontierte Wärmepumpenheizung mit Systemerweiterung für wasserführenden Kamin- oder Holzbrandeinsatz.
- Zentrale Bedienung über Touchdisplay im Wohnbereich
- 200 Liter Warmwasserspeicher mit Zirkulationsanschluss. Vorrat ausreichend für 4-6 Personen. (BWT)
- 50 Liter Heizkreispuffer für einen geregelten Heizkreis (BWT)
- 550 Liter Pufferspeicher für Kesselträge der Holzfeuerstätte (HOS 550)
- erweiterbar mit Elektroheizstäben für PV-Einbindung

LUFT-WASSER-WÄRMEPUMPE

BWP 3/13



- Luft-Wasser-Wärmepumpe in Kompaktbauweise zur Außen-aufstellung
- Invertertechnik, vollmodulierend von 3 - 13 kW
- groß dimensionierte Komponenten für eine hohe Lebensdauer
- Schallleistungspegel nur 29,4 dB unter Volllast in 2 m Entfernung
- Energieeffizienzklasse A++
- SCOP* 5,57
- Maße in mm: 1380 x 1600 x 710

LEGENDE

- BSK** BRUNNER-System-Kamin
- BWT** BRUNNER-Wärmepumpentower
- HOS** Holzofenspeicher
- BWP** BRUNNER-Wärmepumpe

*SCOP (Seasonal Coefficient of Performance)
Der SCOP-Wert ist die Jahresarbeitszahl (JAZ) im Heizbetrieb.
Diese Jahresarbeitszahl gibt das Verhältnis von erzeugter Wärmemenge zu dafür aufgewandter elektrischer Energie, jeweils aufsummiert über die gesamte Heizperiode an.